

VZDUCHOTECHNICKÉ JEDNOTKY

climacIAT
concept



ZARUČENA
KVALITA
VZDUCHU

air access



1 000 až 30 000 m³/h
0,25 až 8,5 m³/s



climacIAT

concept

Vzduchotechnické jednotky s elegantním designem a kvalitními komponenty pro lepší mikroklima v budově.



Pohodlný přístup díky posuvným dveřím (registrovaný a patentovaný přístup)

CIAT přichází s novou řadou vzduchotechnických jednotek, které jsou opět klasifikovány podle normy EN1886 (2007) jako vynikající v ohledu na šetrnost a úspornost. Sendvičové panely jsou lakovány z vnější strany (z vnitřní jako volitelné příslušenství) pro maximální hladkost povrchu.

Bíle lakovaná jednotka (může být vyrobena z nerezové oceli) je určena pro použití v lékařském prostředí.

Vanička pro odvod kondenzátu je vyrobena z nerezové oceli a spodní strana je sešikmena směrem k otvoru přes který odchází kondenzát ven.



Vzduchotěsnost je zajištěna díky speciálnímu uzavírání dveří

- 4 uzamykací body pro dokonalé utěsnění
- 2 uchopovací madla na každých dvířkách

Standardní vybavení:

- Vestavěný tlakoměr pro každou sadu filtrů,
- Připojovací šroubení výměníků umístěné ve víceúčelovém připojovacím panelu.



air access

1 000 až 30 000 m³/h
0,25 až 8,5 m³/s

Více účelový připojovací panel

Všechna připojovací místa (k napojení rozvodů chladu a tepla, elektro, MaR apod) jsou umístěna v jedné části jednotky, což usnadňuje montáž a zpřehledňuje zapojení médií do jednotky. Panelem se také vedou všechny kabely od elektrických zařízení (napájení motorů, čidel, frekvenčních měničů, tlakových spínačů atd.). Blízko filtračních sekcí jsou také umístěny vodní tlakoměry pro orientační měření tlakové ztráty na filtrech.

Přední a horní strana panelu může být demontována pro lepší přístup k rozvodům v jednotce.



- Připojovací hrdla výměník tepla,
- elektronický nebo vodní manometr,
- diferenční tlakový spínač,
- externí izolátory,
- spínač osvětlení,
- vnitřní vedení.

Pohodný přístup pro snadnou údržbu a opravy.



Pohodný přístup k filtrům a výměníkům.
Posuvné dveře se posouvají před další dveře a šetří místo okolo jednotky



Pohodný přístup k filtrům až F9
doprava posuvné dveře

Pohodný přístup k ventilátoru.
Dveře posuvné napravo. Jedny posuvné dveře se posouvají před jiné.





Posuvné dveře

CIAT je prvním evropským výrobcem VZT jednotek se zcela odnímatelnými posuvnými dveřmi, které jsou patentovány.

Z přední strany jednotky se nenachází žádné pevně připevněné části opláštění, které ztěžují přístup ke komponentům ve VZT jednotce.



Uzamykací zámek na imbusový klíč



Vzduchotěsné uzavření



Kolečka pro lepší posuv



Vysoce kvalitní opláštění

Samonosná konstrukce

Snadný přístup díky posuvným dveřím (patentováno).

Vyhovuje požadavkům nejpřísnějších tříd dle normy EN 1886: (2007).

Vzduchotěsnost

L2 ve standardním provedení (je-li použit filtr <F9)

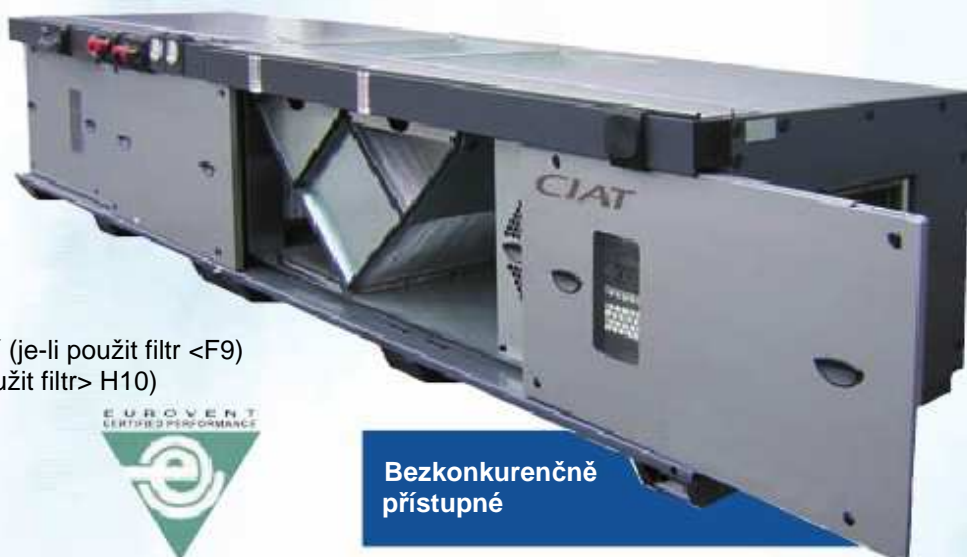
L1 jako příslušenství (je-li použit filtr > H10)

Mechanická pevnost - D2

Tepelná izolace - T2

Tepelný mosty - TB2

Třída úniku vzduchu - F9



Bezkonkurenčně přístupné



Dvojité sendvičové panely s 50 mm izolací ve standardním provedení.

Použitá minerální vlna zajišťuje optimální tepelné a akustické vlastnosti.

Vnější opláštění je lakována ve dvou barvách.

Vnitřní opláštění s pozinkované oceli 275 g/m².

Další možnosti provedení: **nerezová ocel, různé druhy a odstíny použitých barev.**



Akustické vlastnosti

Útlum hluku použitých sendvičových panelů.

Frekvence Hz	125	250	500	1000	2000	4000
Útlum hluku dB	19	23	29	29	30	39

Testováno podle platných norem EN.





Vzduchotechnické jednotky AIR ACCESS obsahují následující komponenty ve standardním provedení.



- Posuvné dveře
- Více účelový připojovací panel
- Snadný přístup připojovacím bodům



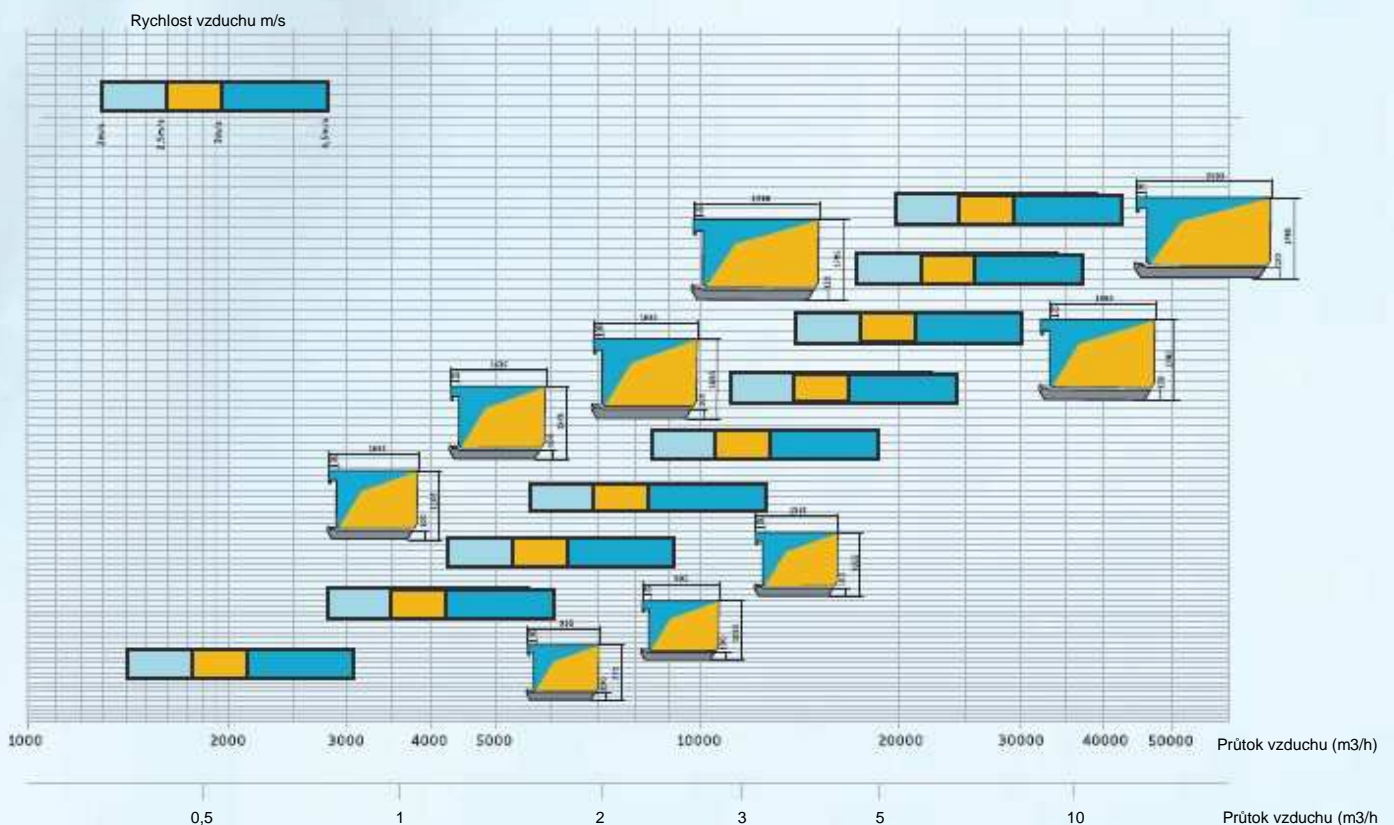
- Hladký povrch vnitřní strany panelů
- Snadno demontovatelná zešikmená vanička pro odvod kondenzátu z nerezové oceli.



- Vodní tlakoměry u každé filtrační sekce
- Vypouštěcí šroub a odvzdušňovací ventil v každém výměníku.
- Výškově stavitelné nohy pro vyrovnání jednotky



**9 velikostí vzduchotechnických jednotek pro průtoky 0,25 až 8,5 m³/s
1 000 až 30 000 m³/h
(rychlost proudění vzduchu na chladiči do 3 m / s)**





Příklady dostupných komponentů pro air access

Vnitřní



Motorizovaná klapka

Na výběr jsou motorizace 230V a 24V, s havarijní funkcí, nebo bez ní, s koncovým kontaktem nebo standardní servopohony.

Kombinace filtrů



Kombinace filtrů Například: G4 + F8

Vodní tlakoměry u každé filtrační sekce ve standardním provedení.

Chladič



S eliminátorem kapek

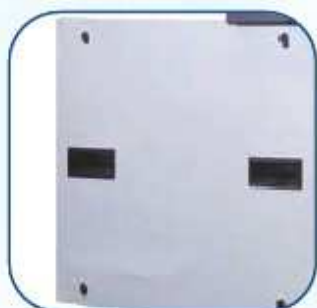
Snadno čistitelný a demontovatelný eliminátor kapek. Zabraňuje průniku vody do potrubí.

Připojení výměníku na závitový spoj s vypouštěcím a odvzdušňovacím ventilem.

Filtry



Široké spektrum používaných filtrů Od G1 až H13



Hodnocení opláštění dle normy EN 1886 (2007)

- Mechanická pevnost D2
- Těsnost L1 nebo L2
- Tepelná izolace T2
- Tepelné mosty TB2
- Třída úniku vzduchu F9 nebo větší

Vnější instalace

Jednotky umístěné ve vnějším prostředí jsou vybaveny stříškou, nasávací a výfukovou žaluzií.

Více účelový připojovací panel je chráněna přesahem stříšky před povětrnostními vlivy.

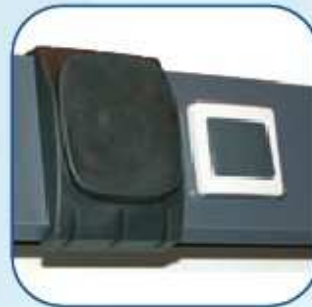




Příslušenství



Hlavní vypínač



Vypínač pro osvětlení jednotky

Včetně osvětlení komor



Protimrazová ochrana výměníku.
Namontována ve zvláštním rámu.



Regulátor proudění vzduchu
jako příslušenství k ventilátorům
s volným oběžným kolem může
být umístěn na více účelovém
připojovacím panelu



Frekvenční měniče pro ventilátory s volným oběžným kolem

Ventilátory jsou vybaveny antivibračními podložkami. Frekvenční měnič je namontován na motoru.

Ventilátor je spojen s opláštěným pomocí flexibilního připojení.

Rekuperátory

Deskový výměník

Uspořádání proudů vzduchu:

- V řadě
- Nad sebou
- Vedle sebe

K dispozici v účinnosti: od H2 až do H4



Rotační výměník

Uspořádání proudů vzduchu:

- Nad sebou

S přenosem vlhkosti nebo bez přenosu vlhkosti.

K dispozici v účinnosti: od H2 až do H4



 **air access**
Medical



Zárukou pro hygieny vzduchu

Spolehlivé jednotky navržené lídrem v oblasti úpravy vzduchu pro potřeby laboratoří, velice čistých provozů a zdravotnictví.

- Snadný přístup.
- Lakovaná vnitřní strana panelu.
- Čistý vnější plášť s více účelovým připojovacím panelem.
- Používaná filtrace G4 až do H14.
- Snadná údržba.



Příklad

Vzduchotechnická jednotka Air Access 150 průmyslové provedení

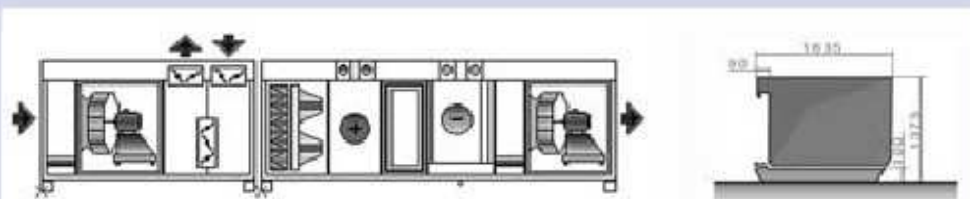
Umístění: vnitřní
 Pozice: horizontální
 Posuvné dveře pro snadný přístup
 Více účelový připojovací panel pro snadné hydraulické a elektrické připojení.

Zadávací podmínky:

- Nadmořská výška: 0 m
- Referenční teplota vzduchu: 20 °C
- Stav filtrů: částečně znečištěné
- Rychlost přívodního vzduchu: 3,11 m³ / s

Frekvence Hz	63	125	250	500	1000	2000	4000	8000
Na výtlaku	82	86	91	91	87	81	74	69
Na sání	76	80	85	85	79	71	56	51
Do okolí	70	71	71	62	53	45	38	37
Hladina akustického tlaku		dB lin	dBa					
Na výtlaku		96	91					
Na sání		89	84					
Do okolí		76	65					

Jednotka Air Access – průmyslové provedení



Návrhový software Gamme Air

CIAT vlastní kompletní výrobní zařízení, včetně vývojového centra a vlastního marketingového oddělení. Všechny divize firmy CIAT splňují standardy ISO 9001. Návrhový software je uživatelsky přívětivý, kde technici navrhují vzduchotechnické jednotky přesně podle Vašich představ a potřeb.

Jednotky je možno navrhovat s ohledem na:

- **CENU**
- **Hladiny akustického tlaku**
- **Celkové rozměry**
- **Příkon**
- **ÚČINNOST REKUPERACE**
- **Rychlost vzduchu**
- **ENERGETICKOU NÁROČNOST**
- **Příslušenství**





Jednoduchá instalace a uvedení do provozu



Manipulace a spojování sekcí

Každá sekce je vybavena 2 nebo 3 podpůrnými nohama které pomáhají k bezproblémové instalaci jednotek na podlahu, nebo rám. Při umístění jednotek ve výšce dodáváme bezpečnostní sadu pro zamknutí posuvných dveří.

Spojení částí bylo zjednodušeno: pomocí 4 spojovacích kování skládající se dvou úchytných oček a jednoho spojovacího šroubu. Toto spojení zajišťuje dokonalé vzduchotěsné spojení sekcí. Spojovací kování mohou být umístěny z vnitřní nebo z vnější strany jednotky.

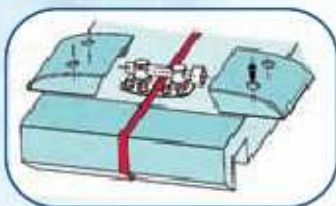
Potrubí na odvod kondenzátu by mělo být chráněno před poškozením při manipulaci.

Příslušenství: základový rám, výškově stavitelné nebo speciální nohy

Jednoduchá a kvalitní montáž



Spoj sekcí s těsněním a krytem spoje



Spoj na spodní straně opláštění



Různá připojení pro výměníky

Závitové spoje pro připojení výměníků mohou být v mnoha pozicích. Při připojování nezapomeňte že výměníky nebo jiné komponenty bude nutné někdy v budoucnu demontovat. Například čidlo protimrazové ochrany, eliminátor kapek, vanička pro odvod kondenzátu apod.

Připojení zezadu



Připojení zepředu směrem dolů



Připojení zepředu směrem nahoru

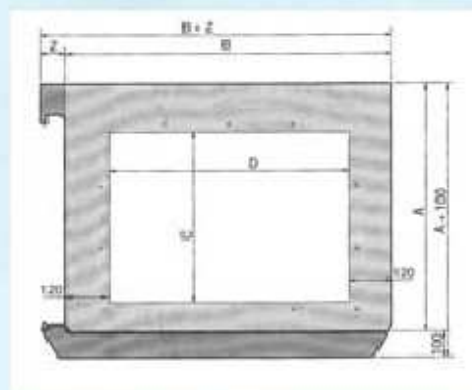




Připojovací rozměry VZT potrubí

Připojovací rozměry VZT jednotek

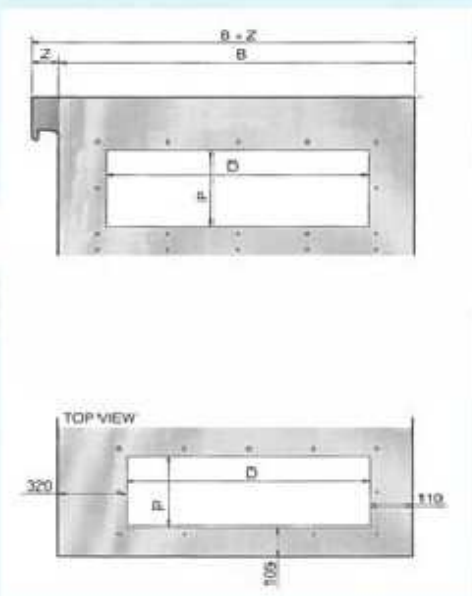
Air Access	Výška A	Šířka			
		B	C	D	Z
25	670	905	310	665	90
50	955	905	610	665	90
75	955	1225	610	985	90
100	1005	1545	710	1305	90
150	1275	1545	910	1305	90
200	1595	1545	1310	1305	90
250	1645	1875	1345	1600	108
300	1645	2180	1345	1905	108
350	1645	2485	1345	2210	108



Směšovací box

2 cestní směšovací box

Air Access	Výška P	Šířka D
25	210	565
50	310	565
75	310	885
100	310	1205
150	410	1205
200	510	1205
250	520	1475
300	520	1780
350	520	2085



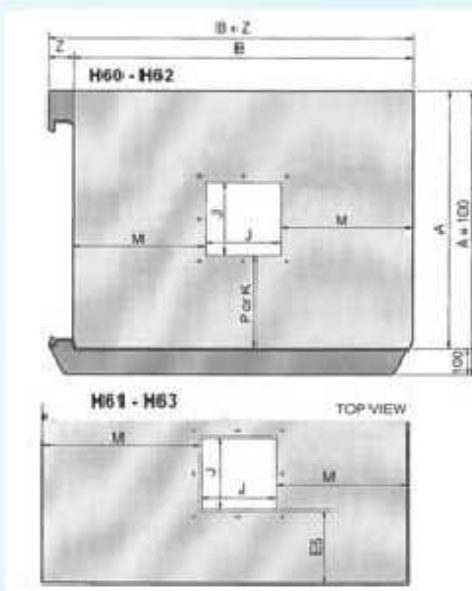
Rozměry komor pro radiální ventilátor pozice H60-H61-H62-H63

Normální velikost ventilátoru

Air Access	Průměr ventilátoru	J	K	P	M	E5
25	200	305	186.5	76.5	300	158.5
50	250	371	231.5	105.5	267	192.5
75	315	453	267.5	100.5	386	223.5
100	355	502	273.5	81.5	521.5	255.5
150	450	618	362	118.5	463.5	312.5
200	500	687	384.5	116.5	429	322.5
250	560	764	418.5		555.5	
300	630	850	478		665	
350	630	850	478		817.5	

Maximální velikost ventilátoru

Air Access	Průměr ventilátoru	J	K	P	M	E5
25	225	337	176	55	284	166.5
50	280	410	250	102	247.5	213.7
75	355	502	273.5	81.5	361.5	255.6
100	400	556	284.5	66.5	494.5	281.6
150	500	687	384.5	116.5	429	322.5
200	560	764	418.5	145.5	390.5	366.5



CIAT, odborník na průmyslové aplikace

Každý z 8 výrobních závodů po celém světě využívá více než 75 let zkušeností v oboru vzduchotechnika a klimatizace. V našich výrobních závodech vyrábíme jednotky podle standardizovaných výrobních postupů, které splňují nároky na maximální automatizaci a ochranu životního prostředí. Proto jsou naše výrobní závody lehce splňují standardy normy ISO 9001. Vzduchotechnické jednotky Air Access jsou certifikovány mezinárodním certifikátem EUROVENT.

Naše výrobní závody disponují rozsáhlými sklady v nichž jsou skladovány jednotlivé komponenty ze kterých jsou sestavovány vzduchotechnické jednotky. Díky těmto skladům začínáme s výrobou ihned po obdržení objednávky a proto dodržujeme krátké dodací termíny.



CIAT, specialista na úpravu vzduchu v jakémkoliv prostředí



Air compact
1500 až 6000 m³/h



Air access
1 000 až 36 000 m³/h



Airtech
1 000 až 66 000 m³/h



Airclean
1 000 až 60 000 m³/h



M.A.S.T. Air
50 000 až 130 000 m³/h

S pěti různými typy vzduchotechnických jednotek je CIAT schopen vždy navrhnout optimální řešení pro Vaše potřeby. Vzduchotechnické jednotky CIAT se používají v obytných domech, kancelářských budovách, výrobních halách, laboratořích, nemocnicích, skladovacích halách apod.

Zastoupení v ČR:
CIATIK TRADE s.r.o.
V Korytech 12, Praha 10, 100 00
www.ciat.cz, info@ciat.cz

